

不燃テント ヒット®100 HIT-100



不燃認定材料を使用する事が義務付けられている防火地区などに使用可能な膜構造物用の不燃膜材料です。

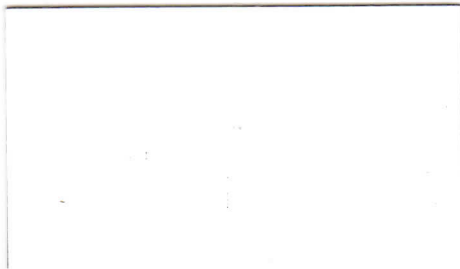
不燃認定 膜材料 テント上屋用途

サイズ ■ 104cm×50m 乱

建築基準法 第37条 第一号認定品 ■ MEMEM-9017

建築基準法 第2条第9号及び 建築基準法施行令 第108条の2 ■ (不燃材料認定) NM-0545

- ガラス繊維は折り曲げに弱い性質があります。取扱い時には、折り曲げに十分ご注意ください。



118F (ホワイト)

12



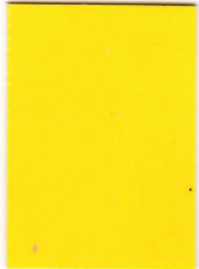
121F (ソフトグレー)

0



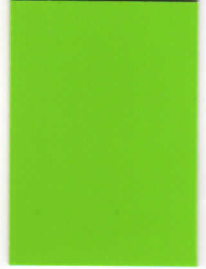
116F (クリーム)

8



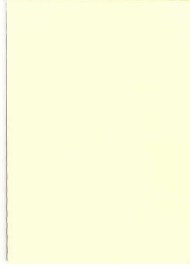
115F (イエロー)

11



117F (ワカクサ)

0



122F (ソフトクリーム)

2



113F (オレンジ)

4



112F (グリーン)

0



120F (シルバー)

0



111F (レッド)

4



114F (ブルー)

0

不燃シート ヒット®1000F HIT-1000F



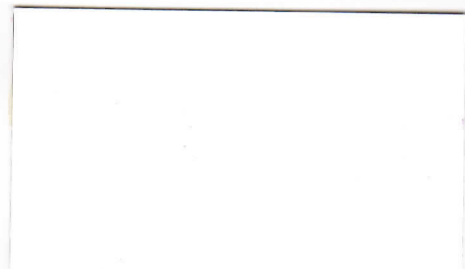
パーティション及び小規模建築物・不燃材料としてご利用頂けます。

不燃認定 膜材料 間仕切り用途

サイズ ■ 104cm×50m 乱

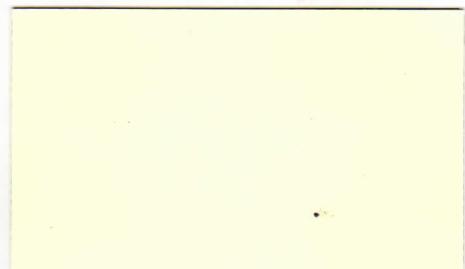
建築基準法 第2条第9号及び 建築基準法施行令 第108条の2 ■ (不燃材料認定) NM-0544

- ガラス繊維は折り曲げに弱い性質があります。取扱い時には、折り曲げに十分ご注意ください。
- 膜材認定は取得していません。



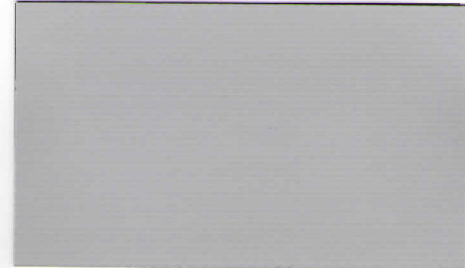
1018F (ホワイト)

11



1016F (クリーム)

7



1024F (グレー)

0

NEW